

# 非常電源取扱説明書

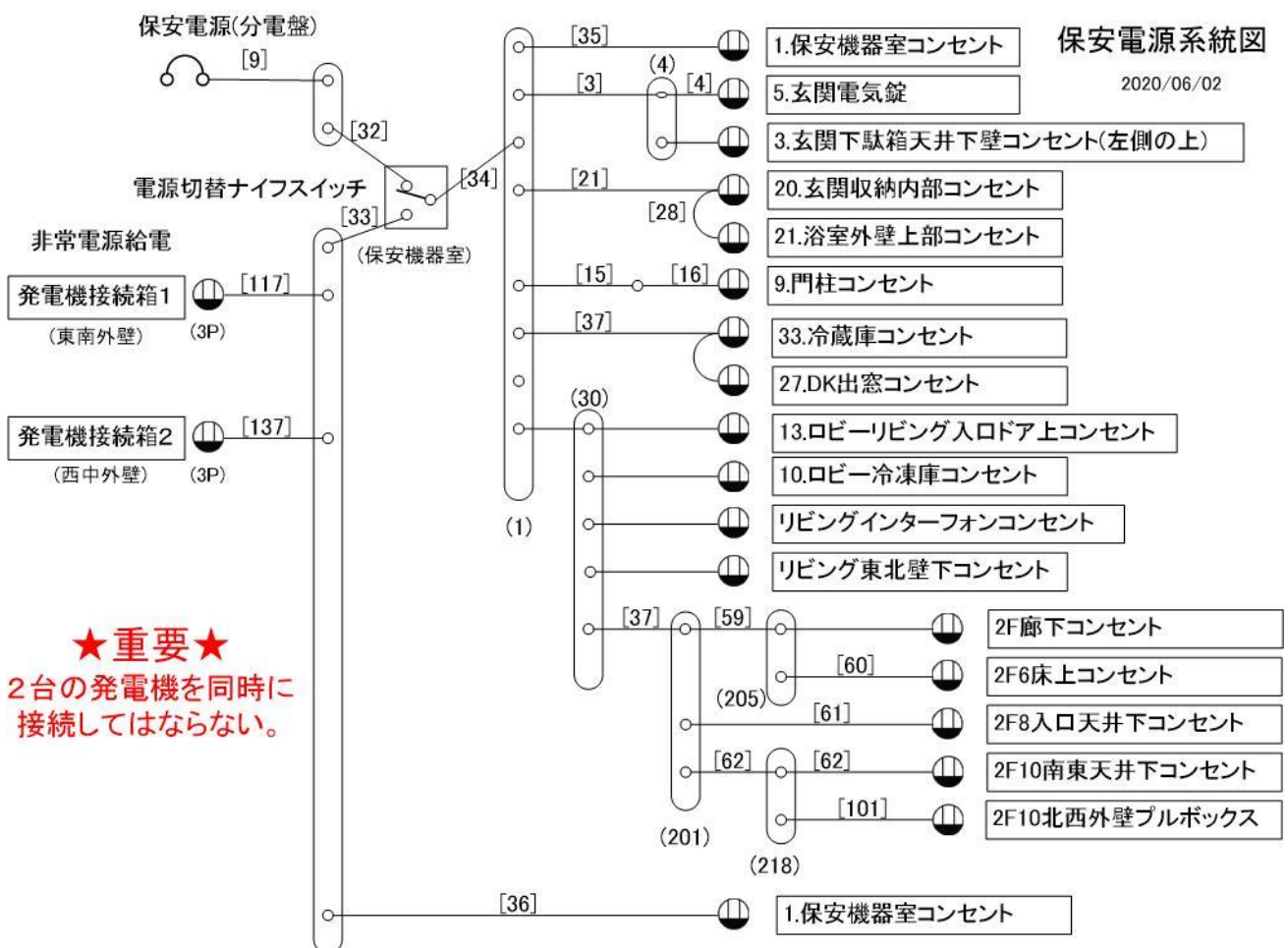
## 概要

停電時に発電機を使用して自宅の保安電源系統へ給電します。

## 保安電源系統

保安電源系統は冷蔵庫や情報通信機器などの保安機器へ発電機から電気を供給できる電源系統です。電力会社から電気が供給されている状態では分電盤の保安電源 NFB から保安電源系統に給電します。停電時には屋外外壁にある発電機接続箱のコンセントに発電機を接続し、1階トイレ階段下収納(以下 保安機器室)にあるナイフスイッチを非常電源側に切り換えることで保安電源系統に給電します。

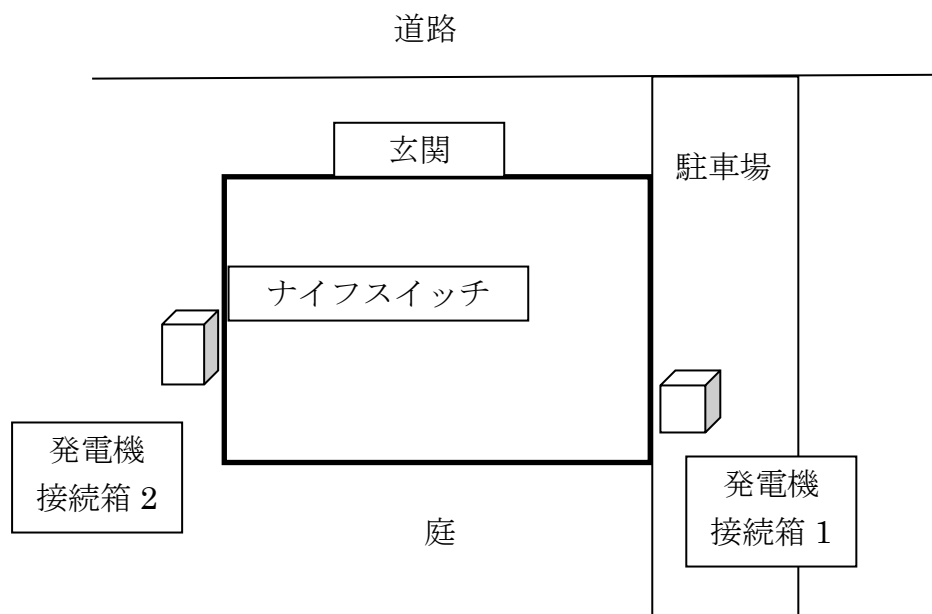
発電機接続箱は 2ヶ所設置してありますが発電機が接続できるのは 1ヶ所のみです。2ヶ所同時に接続すると発電機破損や電線焼損などの事故になります。



# 発電機接続箱

自宅の東南外壁(発電機接続箱 1)と西中外壁(発電機接続箱 2)の2ヶ所にあります。

発電機接続箱 1 は REX(キャンピングカー)の発電機に接続、発電機接続箱 2 はポータブル発電機に接続することをイメージしていますが双方に機能の差はありません。



発電機接続箱の配置図

発電機接続箱の中には2口の3Pコンセントがあります。

2ヶ所の発電機接続箱内のコンセントは並列に接続されていますので同時に2台の発電機を接続することはできません。(危険ですから接続してはいけません)



発電機接続箱 1



発電機接続箱 2

## 発電機接続ケーブル

発電機と発電機接続箱内のコンセントを接続するケーブルは**両端がオスプラグの特殊ケーブル**です。両端がオスプラグのケーブルは両端のプラグをコンセントに差し込むと**短絡事故を引き起こす恐れ**や片方のプラグをコンセントに刺したときに他方のプラグが充電状態になることから**感電や漏電の恐れ**があります。リスクを軽減するためプラグはアース付きの3Pプラグとして差し込めるコンセントを限定するとともにホット側と接地側が極性反転しないよう配慮しています。

発電機接続ケーブルは2本製作しています。接続ケーブル1は REX(キャンピングカー)発電機接続用(長さ5m)で発電機接続箱1内に収納保管します。接続ケーブル2は予備(長さ3m)で1階トイレ階段下収納(保安機器室)に収納保管しますが1本目が使用できない時のためで事故防止のため**原則として使用禁止**とします。



接続ケーブル1



接続ケーブル2 (予備)

## 発電機接続箱への接続

発電機接続箱の底面から接続ケーブルを引き込み、プラグをコンセントに差し込みます。**接続できるのはどちらか一方の発電機接続箱のコンセントのみです。**



発電機接続箱1の場合



発電機接続箱2の場合

## REX 発電機への接続

REX(キャンピングカー)の発電機に接続する REX 側コンセントは REX 左側面の外部電源接続コネクタと同じ場所にあります。接続ケーブルは発電機接続箱 1 の中に収納されています。



REX 側コンセント



外部電源接続コネクタと発電機接続コンセント



外部電源受電中



REX 発電機への接続



接続ケーブルの収納



REX の発電機を接続した状態

外部電源受電中に外部電源からの回り込みを防止するため、外部電源接続コネクタを抜かないと発電機に接続するコンセントにプラグが差し込めないようにコンセントを配置しています。

REX の発電機への接続コンセントは REX 内分電盤の「荷室コンセント」NFB に接続されています。

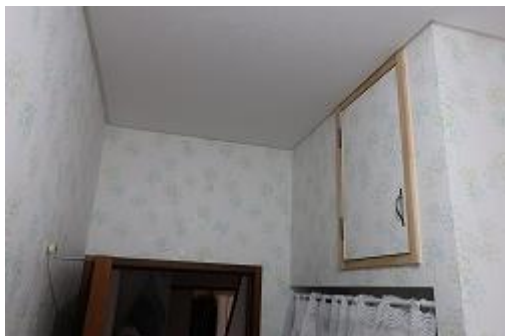
## ポータブル発電機への接続

ポータブル発電機を使用する場合は REX(キャンピングカー)の発電機への接続ケーブルを取り外し、ポータブル発電機のコンセントにプラグを差し込みます。



## 商用電源から発電機による非常電源への切り換え

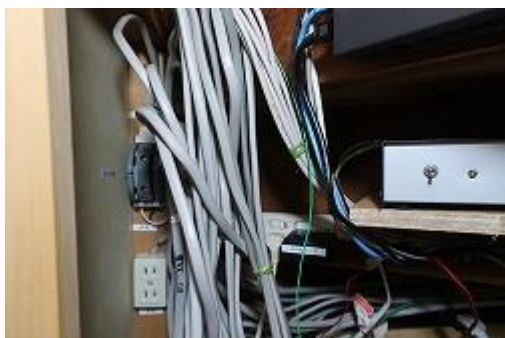
電力会社から電気が供給されている状態では分電盤の保安電源 NFB から保安電源系統に給電します。停電時には発電機接続箱のコンセントに発電機を接続し、1 階トイレ階段下収納(以下 保安機器室)にある受電切り換えナイフスイッチを「非常」側に切り換えることで発電機から保安電源系統に給電します。



1 階トイレ階段下収納(保安機器室)



保安機器室内部



受電切り換えナイフスイッチの場所



受電切り換えナイフスイッチ

発電機からの電源に切り換えるには受電切り換えナイフスイッチを下側の非常に切り換えます。

## 停電復旧に伴う商用電源への切り換え

電力会社からの電気が復旧した場合には分電盤の主幹 NFB・漏電ブレーカー・保安 NFB その他の NFB が投入されていることを確認し、受電切り換えナイフスイッチを商用側に切替えます。

発電機を停止し、接続ケーブルを取り外し、元の場所へ収納してください。

発電機接続箱の蓋を閉じます。